

RAPPORT D'ACTIVITÉ

2017

CRP DE CLAIRVIVRE
24160 SALAGNAC

Tél : 05 53 62 23 24

crp.contact@epd-clairvivre.org

 crp.clairvivre.fr

 [crpdeclairvivre](https://www.facebook.com/crpdeclairvivre)

 [CRPdeClairvivre](https://twitter.com/CRPdeClairvivre)

DISPOSITIF D'ACCOMPAGNEMENT À L'ORIENTATION PROFESSIONNELLE

- Action Globale vers l'Insertion Socioprofessionnelle !
- Français Langue d'Intégration
- Parcours d'Accompagnement et de Redynamisation vers l'Insertion Socioprofessionnelle
- Préorientation

FORMATIONS QUALIFIANTES

- Agent d'entretien du bâtiment
- Agent magasinier
- Agent technique prothésiste orthésiste
- Agent de montage et de câblage en électronique
- Agent de propreté et hygiène
- Agent de restauration
- Comptable assistant
- Cordonnier multiservices
- Employé administratif et d'accueil COGESTCO
- Ouvrier de production horticole
- Ouvrier du paysage
- Secrétaire assistant
- Secrétaire comptable
- Sellier garnisseur
- Sellier harnacheur
- Technicien en montage et vente d'optique lunetterie
- Vendeur conseil en jardinerie rayon végétal



**CENTRE DE
RÉÉDUCATION
PROFESSIONNELLE
DE CLAIRVIVRE**



RAPPORT D'ACTIVITÉ

crp.clairvivre.fr

Le Centre de Rééducation Professionnelle de Clairvivre
accueille des personnes reconnues travailleurs handicapés
et orientées par les Commissions des Droits et de l'Autonomie
des Personnes Handicapées (CDAPH)

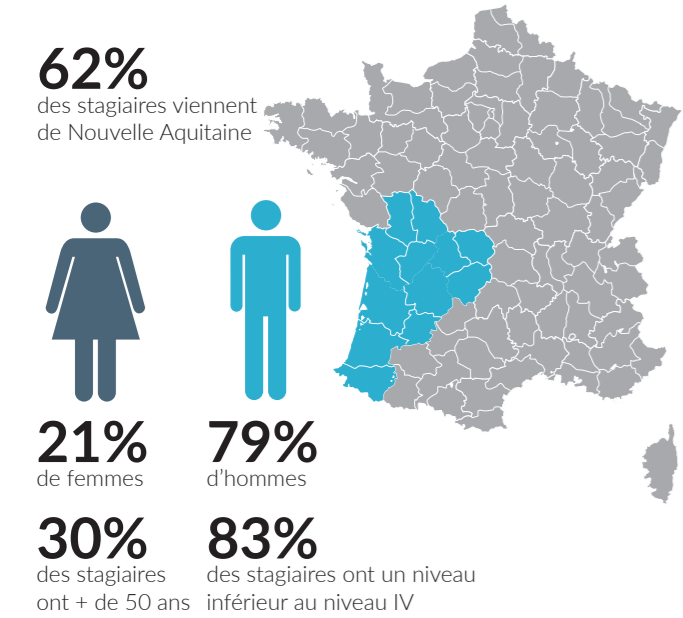


MISSIONS DU CRP DE CLAIRVIVRE

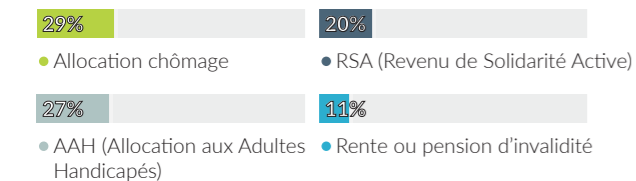
Le Centre de Rééducation Professionnelle (CRP) de Clairvivre propose aux personnes reconnues travailleurs handicapés par la Commission des Droits et de l'Autonomie des Personnes Handicapées (CDAPH), un panel de dispositifs permettant à chacun de suivre un parcours adapté en vue d'une réinsertion professionnelle durable en adéquation avec son projet de vie. Qu'il soit accueilli dans le cadre d'un dispositif d'accompagnement à l'orientation professionnelle (DAOP) ou dans un parcours de formation qualifiante, le stagiaire bénéficie d'un accompagnement individualisé, par une équipe pluridisciplinaire très diversifiée dont l'objectif est de lui donner les moyens d'être acteur et autonome dans son projet professionnel.

PROFIL DES STAGIAIRES

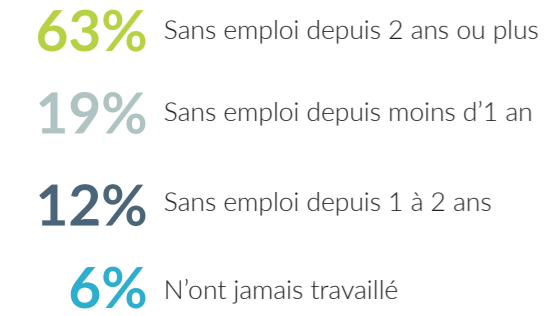
ORIGINE GÉOGRAPHIQUE



PRINCIPALES RESSOURCES DES STAGIAIRES À LEUR ARRIVÉE AU CRP

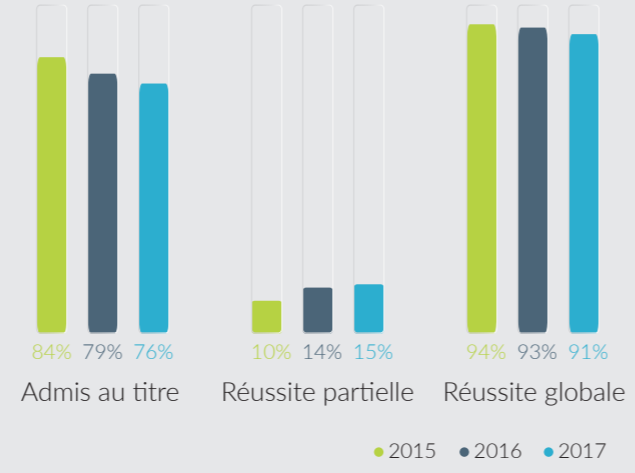


SITUATION DES STAGIAIRES À LEUR ARRIVÉE AU CRP

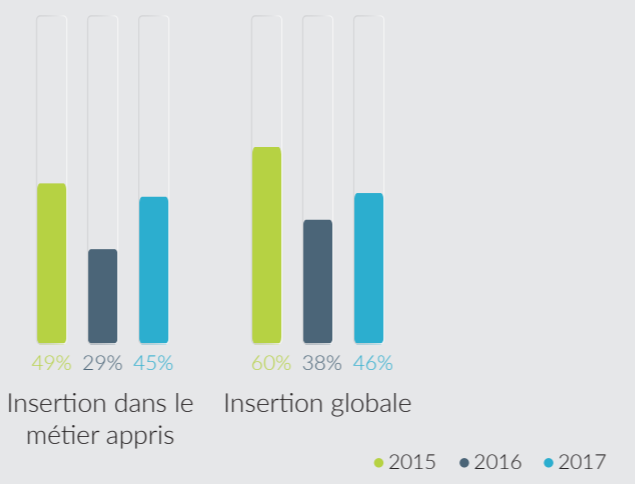


STAGIAIRES EN FORMATION

TAUX DE RÉUSSITE AUX EXAMENS



TAUX D'INSERTION À 6 MOIS



Le service insertion accompagne les stagiaires dans la mise en œuvre de leur projet personnalisé d'insertion socioprofessionnelle. L'objectif est de leur donner les moyens d'être acteur et autonome dans leurs multiples recherches (stages, emploi). Le service insertion intervient sur le territoire national.

AXE DE TRAVAIL 2017

Année de préparation du CPOM, 2017 fut une année riche pour le CRP de Clairvivre en projets de développements externes et internes, et de restructurations pédagogiques et organisationnelles. Les actions réalisées sur l'année 2017, en accord avec le projet d'établissement 2017-2021 :

- Ouverture vers l'extérieur**
 - Développement des partenariats avec CAP EMPLOI, les MDPH et certaines entreprises avec signature de convention.
 - Mise en place de permanences mensuelles à POLE EMPLOI, Périgueux Le Change, où les demandeurs d'emploi reconnus travailleurs handicapés découvrent la rééducation professionnelle.
 - Réponse à l'appel à projet "emploi accompagné" en partenariat avec l'ESAT de Clairvivre et le Foyer d'Insertion Professionnelle et Sociale, un des services de la Fondation de Selves à Sarlat.
 - Développement des réseaux sociaux avec la création d'une page Facebook, d'un compte Twitter et LinkedIn et renforcement du service communication.
 - Projet d'installation sur les territoires de proximité à Boulzac et à Brive.
- Dispositifs de formation**
 - Déploiement de la multimodalité au sein des formations, appuyé par notre référente numérique, avec par exemple, des séances de FOAD en Tertiaire Administratif.
 - Individualisation des parcours de formation avec la mise en œuvre de programme « à la carte » au sein de notre action de Préparatoire Polyvalente.
 - Création d'une Action Globale vers l'Insertion Socio-Professionnelle (AGIS !).
 - Mise en œuvre du certificat de compétences CléA, dont les apprentissages sont proposés au sein des préparatoires du CRP.
 - Ouverture d'une action de formation Français Langue d'Intégration (FLI).
- Modalités d'accompagnement**
 - Réorganisation des process administratifs afin de répondre au mieux aux besoins des stagiaires et des institutions.
 - Réflexion sur une vision objective et structurée du CRP à l'horizon 2022.
 - Actualisation des modalités d'accompagnement avec une réorganisation des réunions d'accompagnement du projet.
 - Réflexion sur des accompagnateurs référents du projet (A.R.P.) de type « case managers ».

PERSPECTIVES D'AVENIR

- Accès à la certification AFNOR pour le CRP et le Centre de Préorientation
- Renforcement du Pôle d'Action Santé Social (PASS) afin de répondre au mieux aux diverses problématiques des stagiaires.
- Fluidité des parcours entre le sanitaire et le médico-social.
- Amélioration de l'individualisation des parcours de formation.
- Création d'un Cercle de Recherche Active d'Emploi (CRAE), pour faciliter l'insertion professionnelle.
- Inscription à la plateforme DATADOCK.
- Mise en place du nouveau site internet et intensification des actions de communication.

TAXE D'APPRENTISSAGE

Le CRP est habilité à percevoir la taxe d'apprentissage depuis 2010. La contribution des entreprises avec lesquelles nous avons construit de solides partenariats, nous permettent, sans cesse d'améliorer et de moderniser nos équipements pédagogiques. Nous les remercions vivement !

NOMBRE DE STAGIAIRES ACCUEILLIS EN 2017

Formation qualifiante	120
DAOP*	90
TOTAL	210

*Dispositif d'Accompagnement à l'Orientation Professionnelle

JOURNÉE DE PRÉ ACCUEIL

Accueil sur inscription toutes les 3 semaines, ouvert à toute personne disposant ou non d'une orientation CDAPH et souhaitant découvrir le Centre.

PRÉ ACCUEIL

NOMBRE DE JOURNÉES DE PRÉ ACCUEIL

Année	2015	2016	2017
Nombre de journées	13	13	17

NOMBRE DE PERSONNES REÇUES EN PRÉ ACCUEIL

Année	2015	2016	2017
Nombre de personnes	222	218	275

TAUX DE SATISFACTION JOURNÉE PRÉ ACCUEIL

Année	2015	2016	2017
Taux de satisfaction	96%	97%	96%

NOS DISPOSITIFS SONT ORGANISÉS POUR RÉDUIRE L'ATTENTE AVANT L'ENTRÉE.

INFOS PRATIQUES

Retrouvez nos prochaines dates d'entrées sur notre site internet ou sur le site de la FAGERH. www.fagerh.fr